


∞ Tulum

 *Vive como local*

Presentado por:  ZEPTO

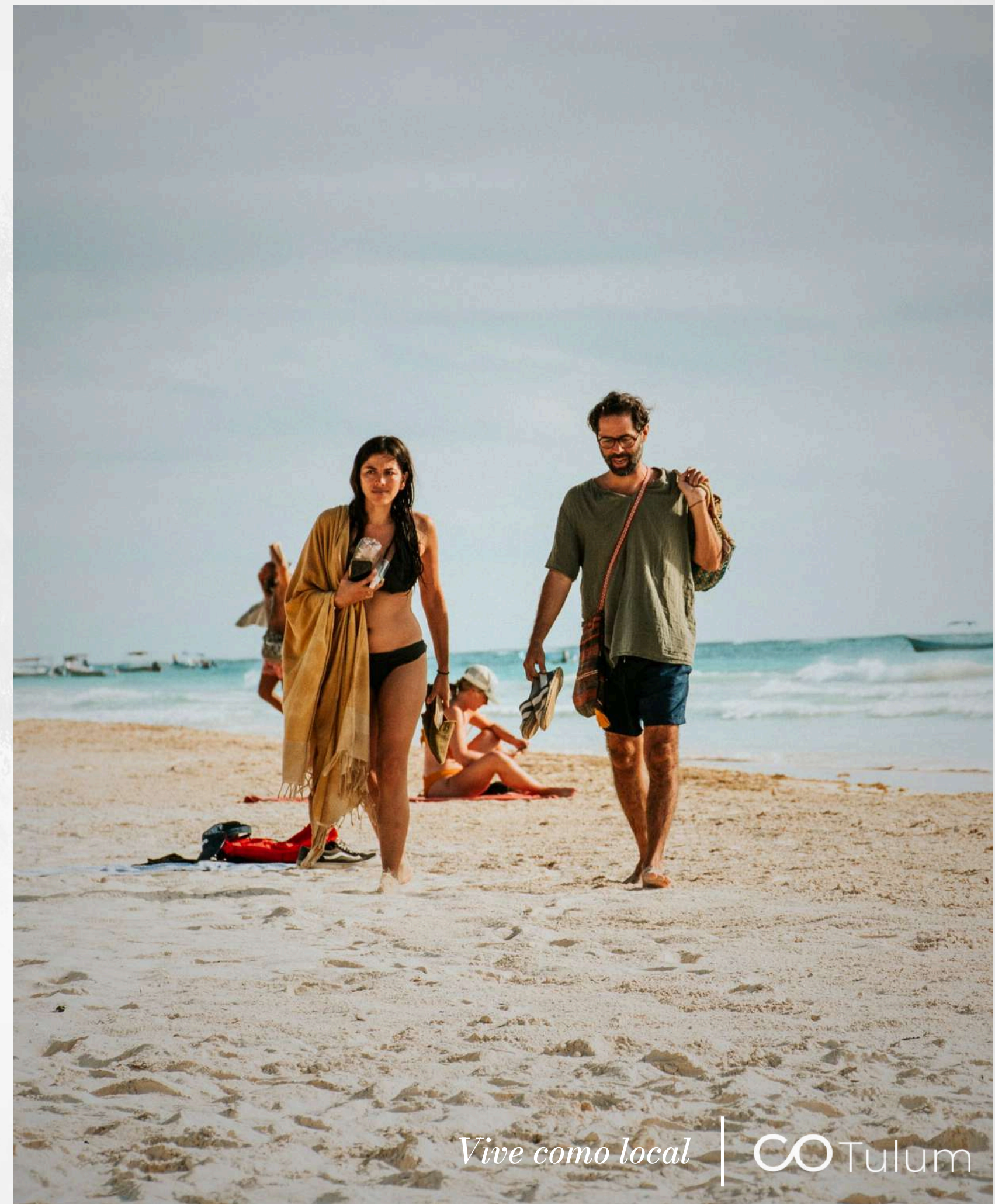


“Todos piensan que saben lo que es Tulum,
pero sólo quienes lo han hecho su casa,
lo conocen a profundidad.”



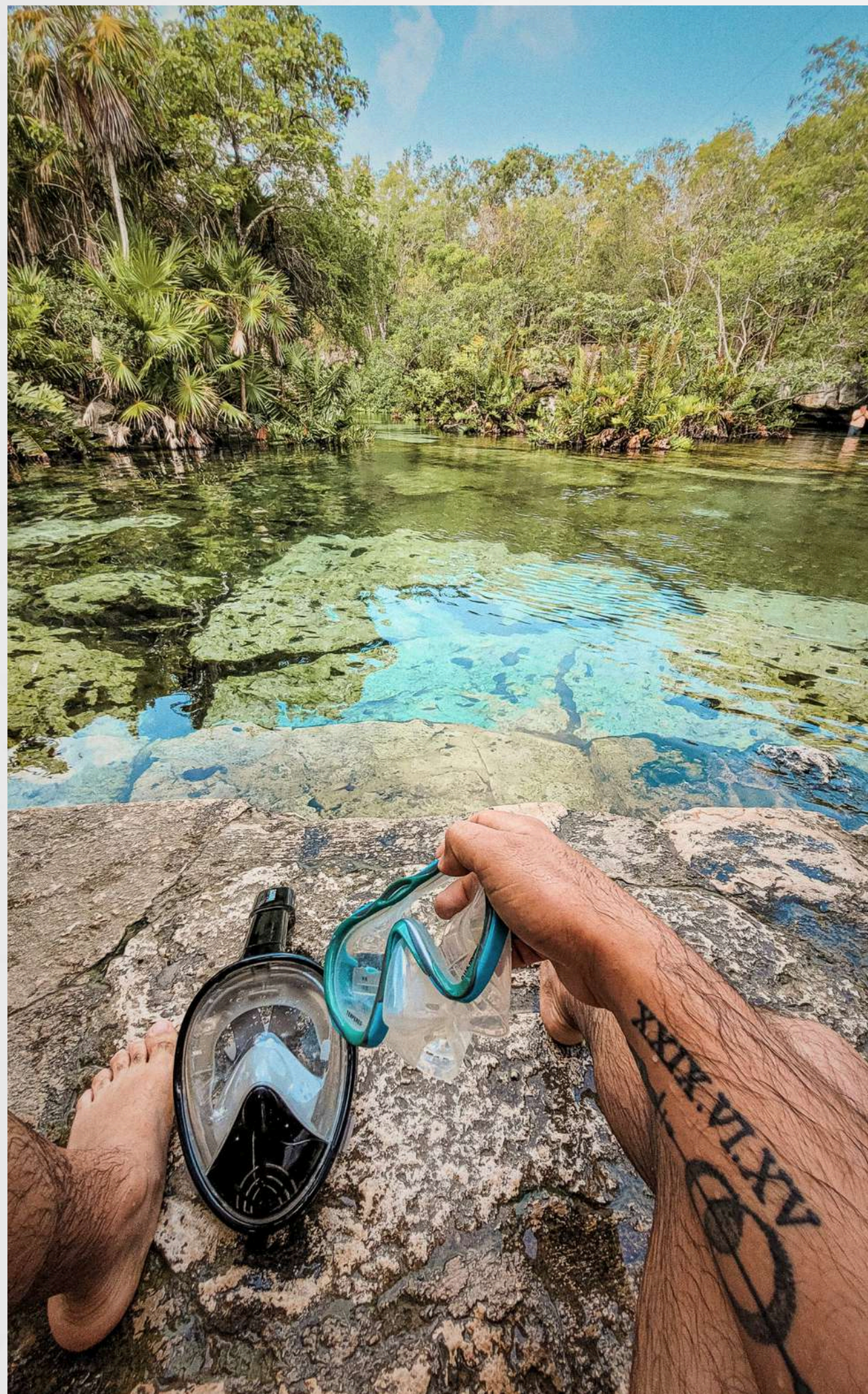
Más que un destino turístico,
un estilo de vida

Mientras otros se centran en el turismo masivo, en COtulum nos enfocamos en quienes encontraron en Tulum su lugar en el mundo.



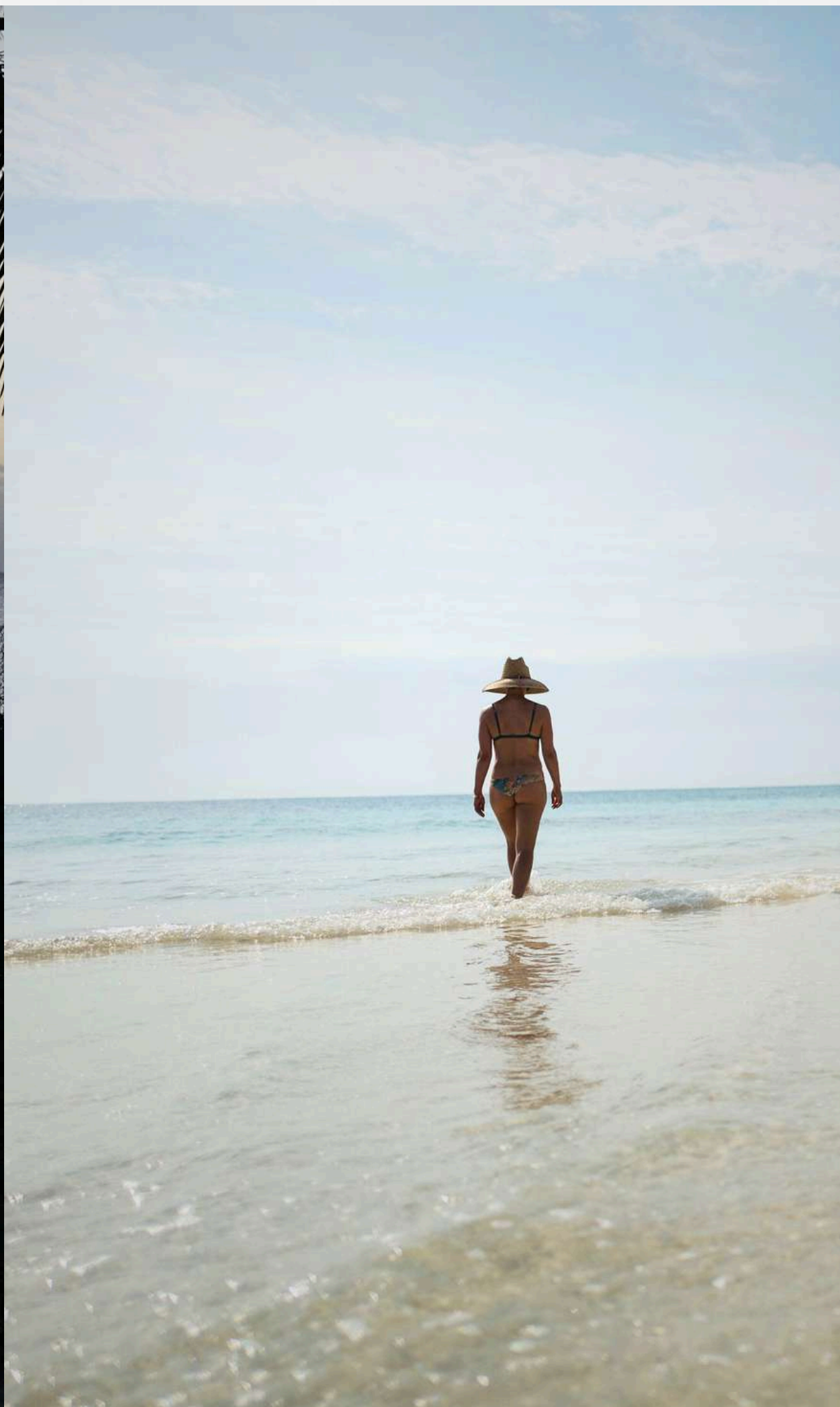
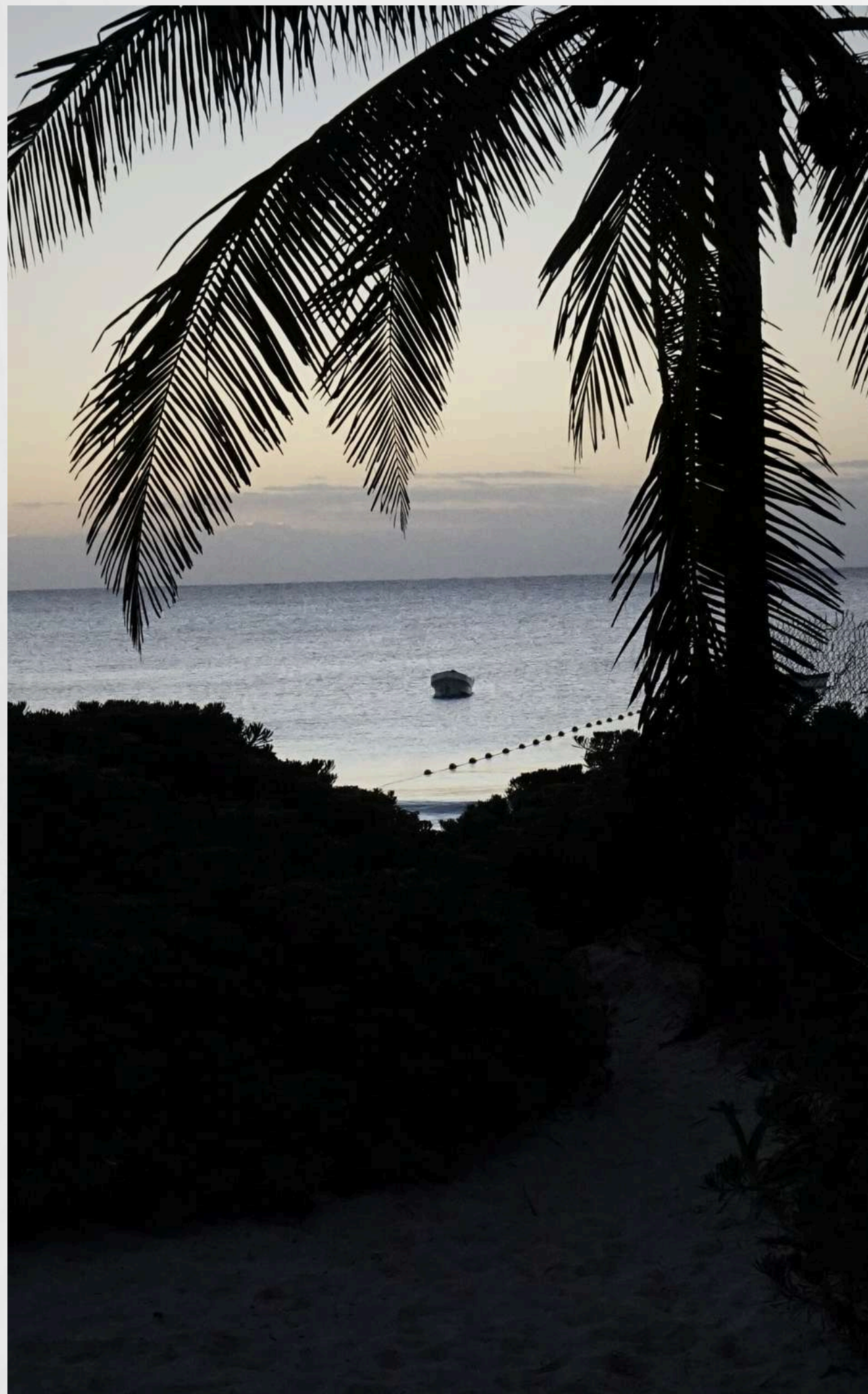
Vive como local

COtulum





Detrás de las fotos de Instagram,
**existe una comunidad vibrante y una forma de vida
que muchos han elegido llamar hogar.**





Disfruta el **océano azul**

“Tulum atrae a emprendedores de todo el mundo, incluidos Estados Unidos, Canadá, Europa y América Latina”.
- Asociación de Emprendedores de Tulum

(Red Ocean)

Mercado Saturado

Turismo masivo

Estudios de 35 - 50 m²

Amenidades dentro del complejo

(Blue Ocean)

Oportunidad en el mercado

Personas que viven y trabajan en Tulum

Departamentos de dos recámaras (74m²)
con Lock-off

Amenidades dentro y fuera del complejo

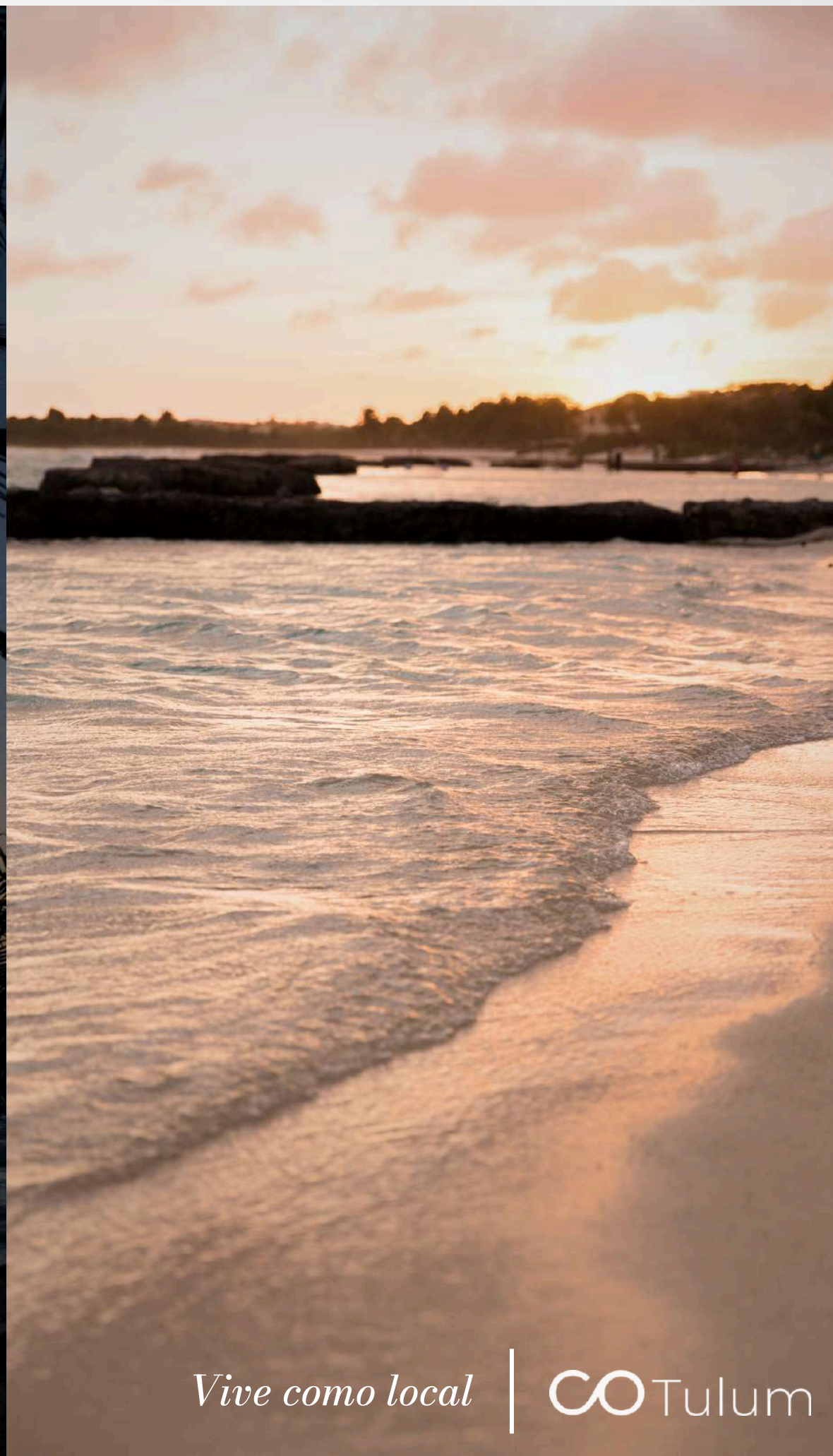
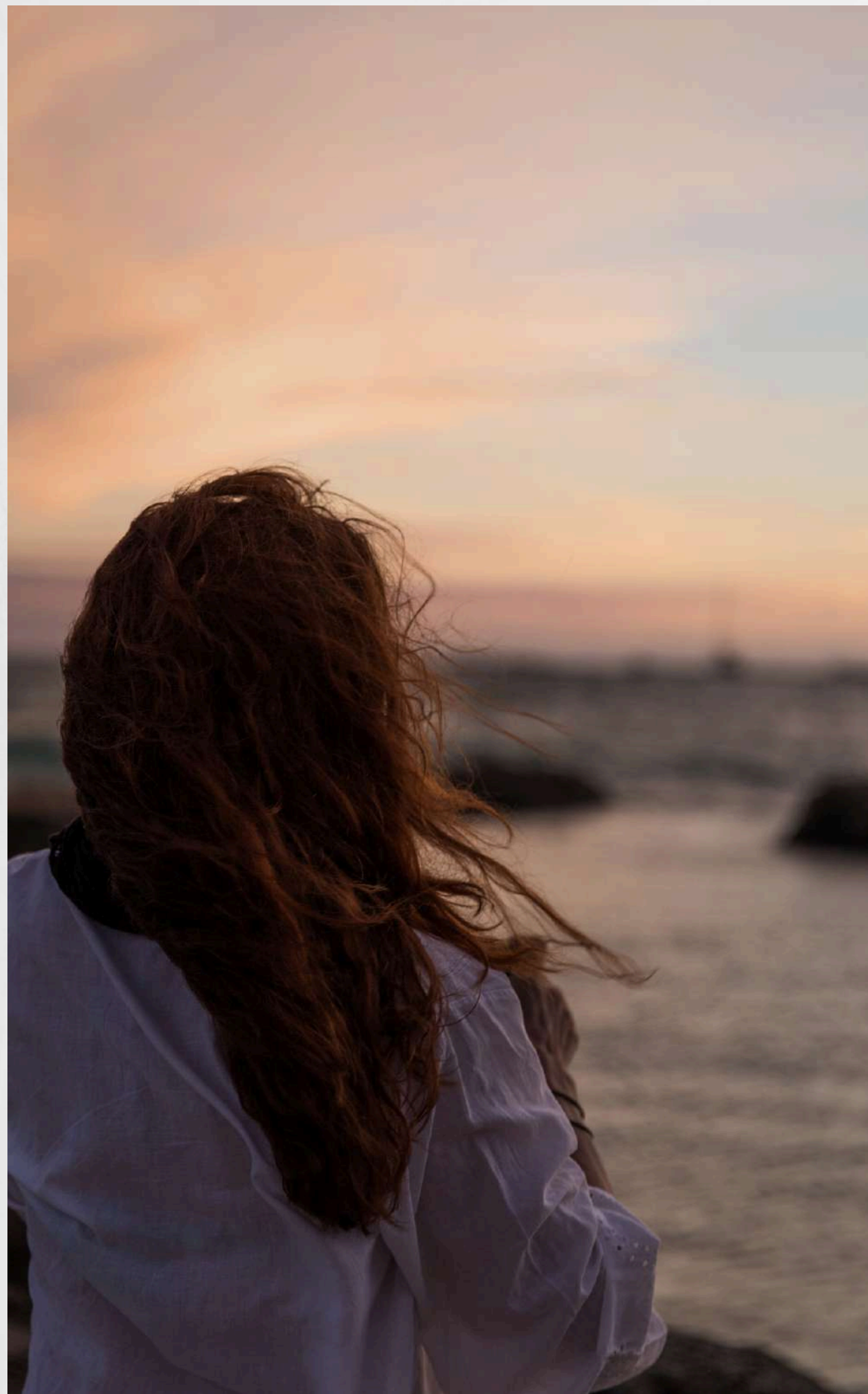


Un centro
de conexiones

Nuestros departamentos están diseñados para conectar a sus habitantes con la ciudad, construir una comunidad y co-crear cultura con personas de todo el mundo.



Vive como local | 



Vive como local

∞ Tulum



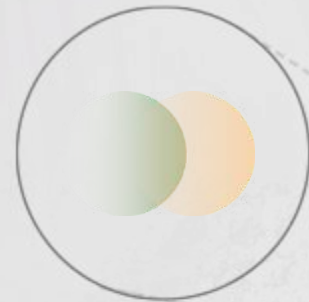
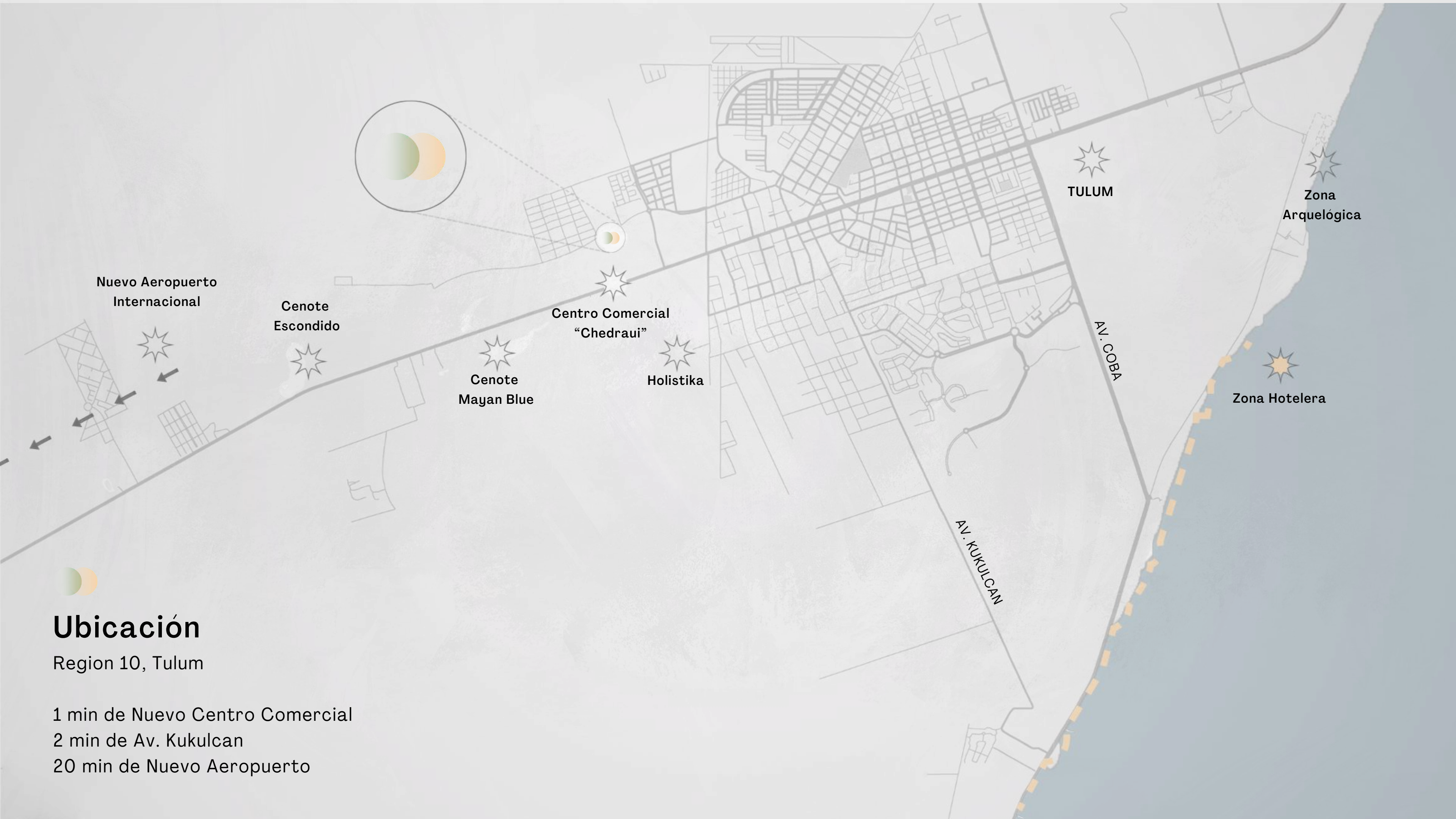
Al invertir en COTulum, te unes a un proyecto que **está en sintonía con las últimas tendencias de vivienda.**



Vive como local

∞ Tulum





Nuevo Aeropuerto
Internacional

Cenote
Escondido

Cenote
Mayan Blue

Centro Comercial
"Chedraui"

Holistika

TULUM

Zona
Arquelógica

Zona Hotelera

AV. COBA

AV. KUKULCAN



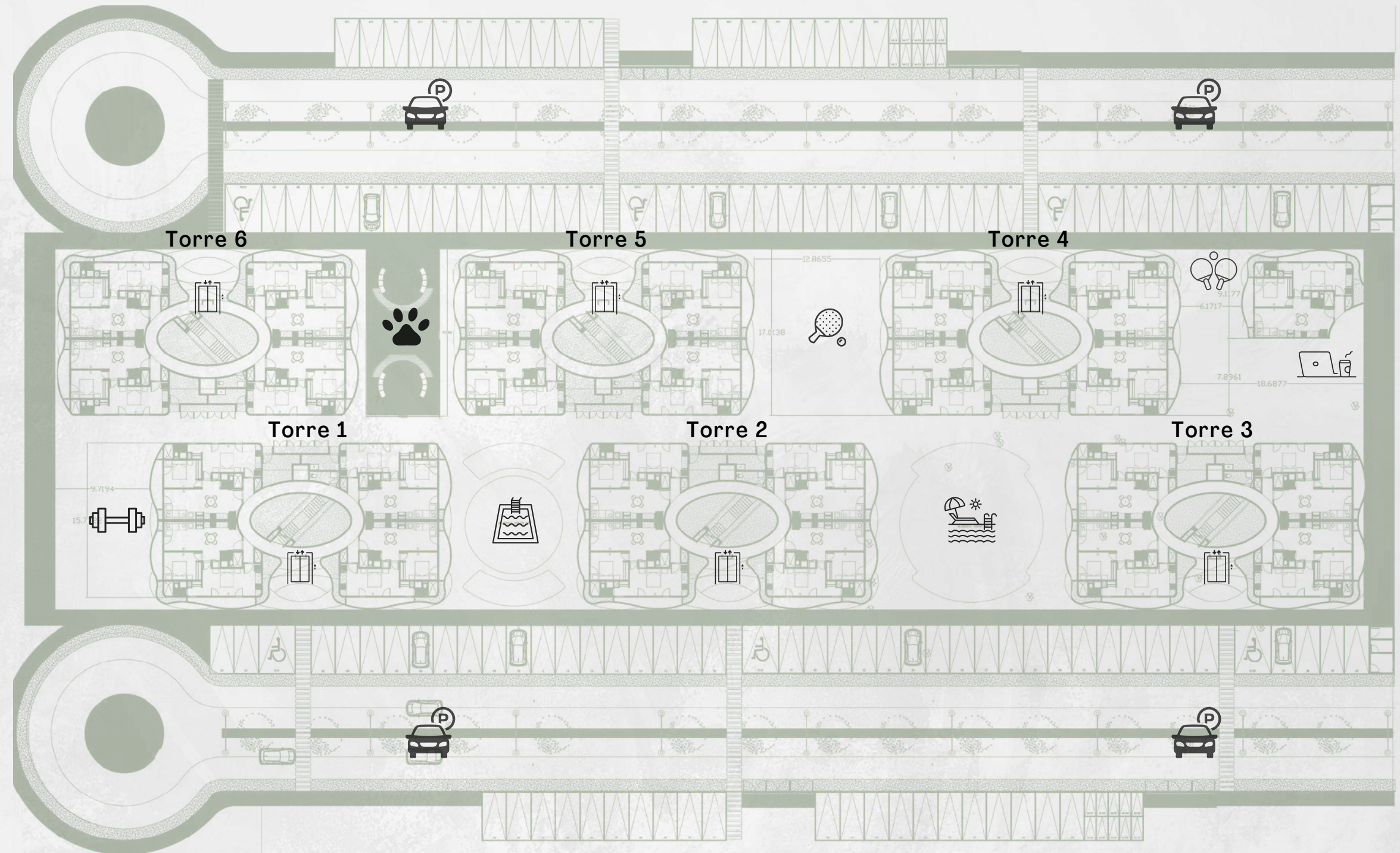
Ubicación

Region 10, Tulum


1 min de Nuevo Centro Comercial

2 min de Av. Kukulcan

20 min de Nuevo Aeropuerto



Master plan

- | | |
|--|---|
|  Gym & Calistenia |  Pet park |
|  Alberca con Estancia |  Estacionamiento |
|  Alberca |  Elevador |
|  Area de confort | |
|  Coworking | |



Beneficios para residentes COtulum

Alberca



Alberca con estancia



Vive como local

∞ Tulum

CalisteniaGym



*Las imágenes son exclusivamente de carácter ilustrativo.

Vive como local |  Tulum

Unipadel



*Las imágenes son exclusivamente de carácter ilustrativo.

Vive como local

∞ Tulum

Coworking

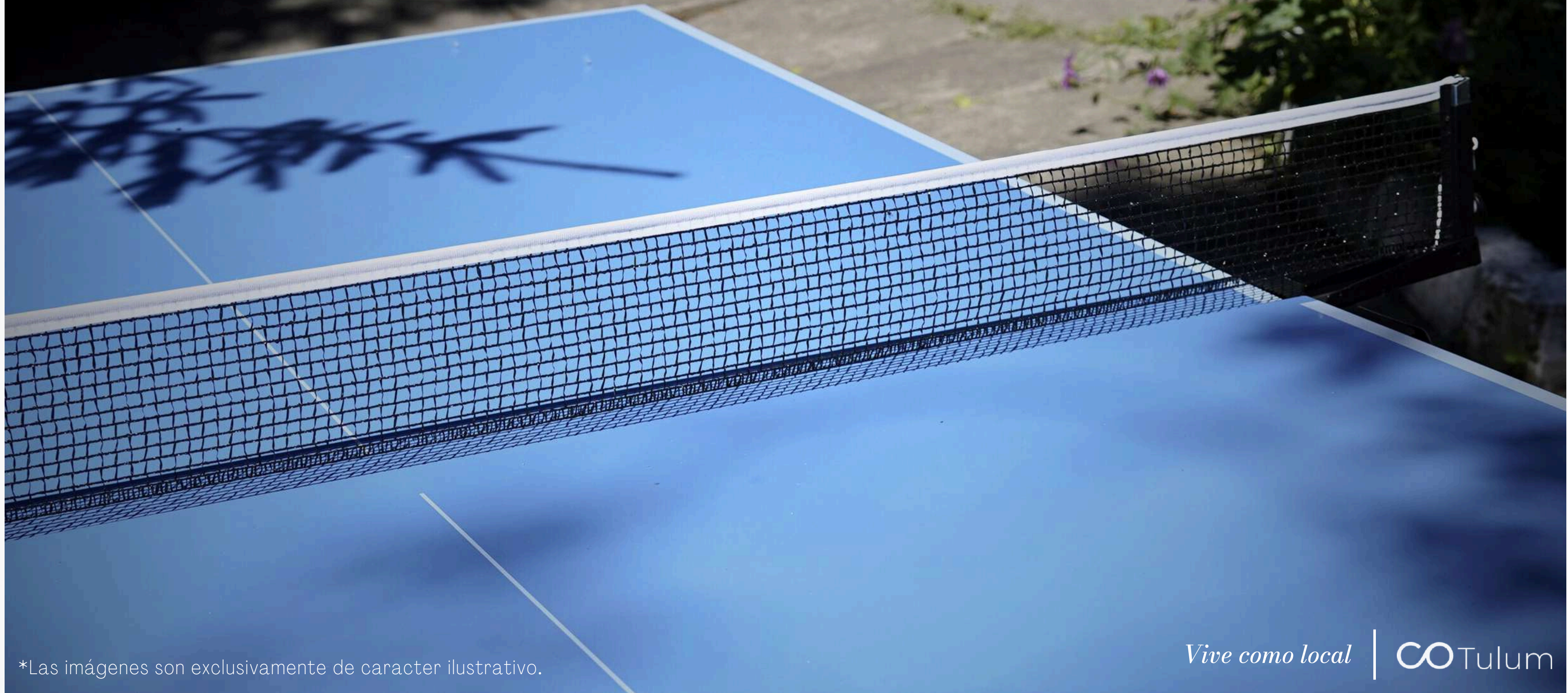


*Las imágenes son exclusivamente de carácter ilustrativo.

Vive como local

∞ Tulum

Área de confort



*Las imágenes son exclusivamente de carácter ilustrativo.

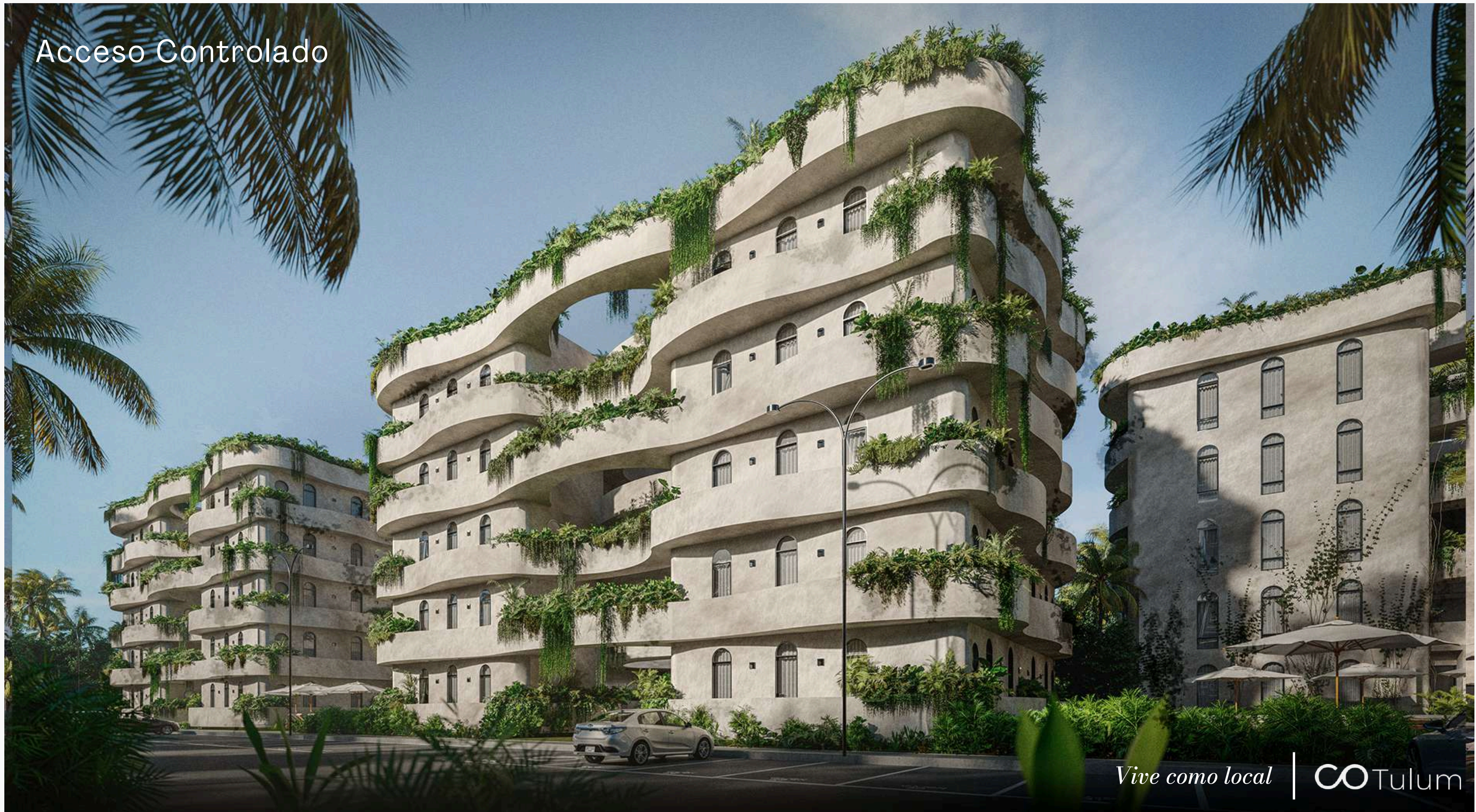
Vive como local

∞ Tulum

Pet park



Acceso Controlado





Espacio de vivienda



- 1. Acceso principal
- 2. Cocina integral
- 3. Comedor
- 4. Baño
- 5. Sala de estar
- 6. Recámara
- 7. Balcón

- 8. Acceso Lock-Off
- 9. Cocina integral
- 10. Lock-off
- 11. Baño
- 12. Jardinera



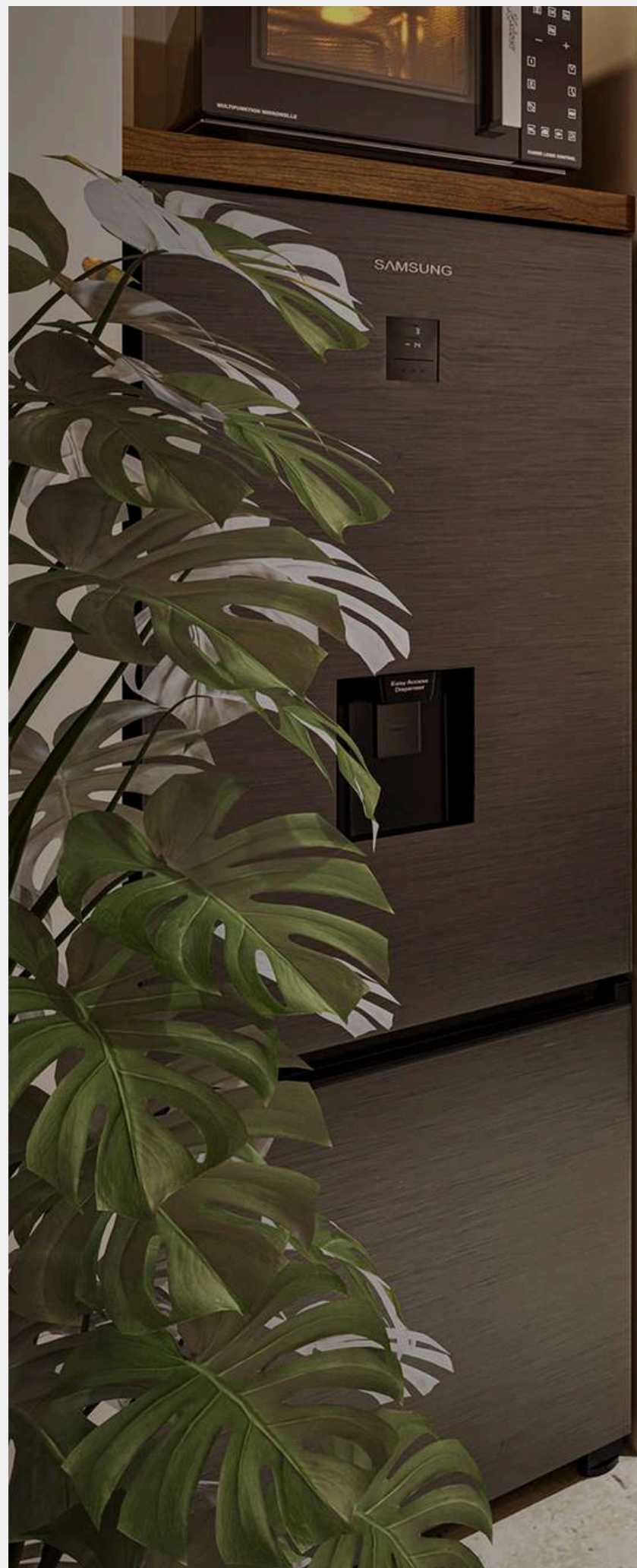
2 recámaras Lock-Off

Interior

73.19 m²

Área Total

Un balcón / 79.69 m² o 79.99m²



- 1. Acceso principal
- 2. Cocina integral
- 3. Comedor
- 4. Baño
- 5. Sala de estar
- 6. Recámara
- 7. Balcón
- 8. Acceso Lock-Off
- 9. Cocina integral
- 10. Lock-off
- 11. Baño
- 12. Balcón
- 13. Jardinera



2 recámaras Lock-Off

Interior 73.19 m²

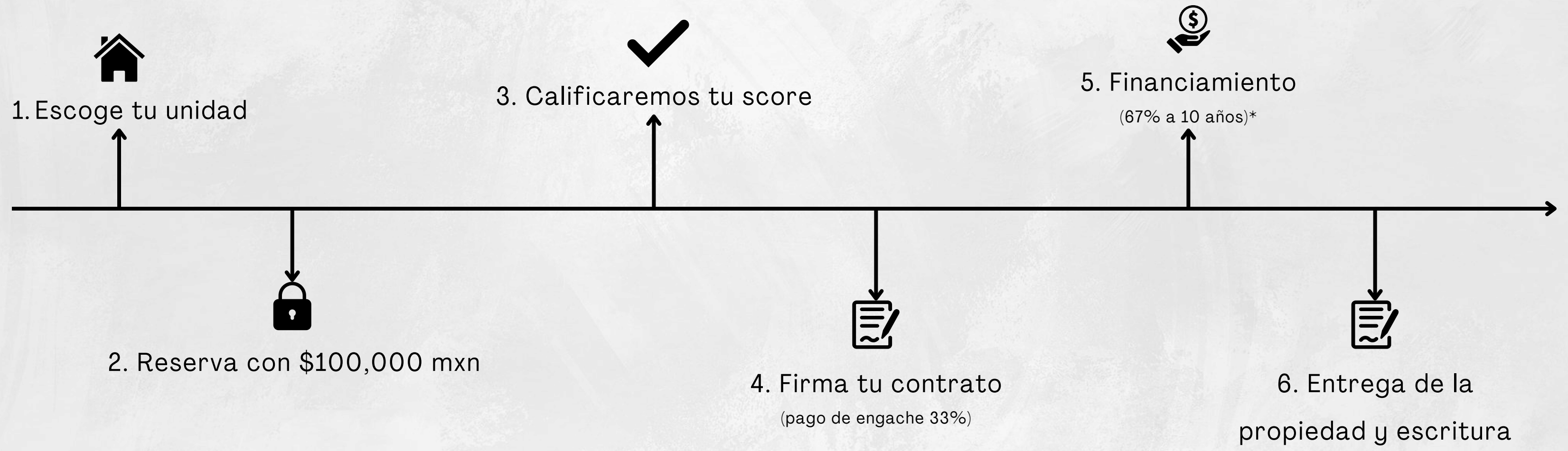
Área Total Dos balcones / 90.34 m², 91.44 m² o 94.44m²

BIM


COTulum

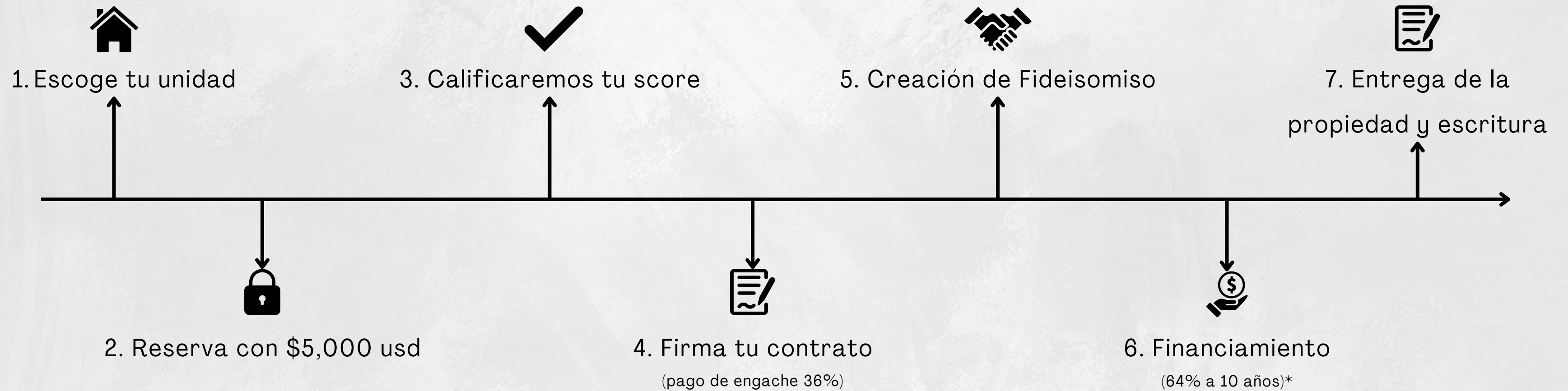


 Esquema de financiamiento especial



Clientes mexicanos*

 Esquema de financiamiento especial



Cientes extranjeros*



Obtén ingresos estables,
invirtiendo en la vida como local.

∞ Tulum

 *Vive como local*

Presentado por:  ZEPTO